



**LE GROUPE REDPATH**

Entrepreneurs miniers et ingénieurs



**NOTRE ENGAGEMENT EN  
MATIÈRE DE RESPECT  
DE L'ENVIRONNEMENT,  
D'ENJEUX SOCIAUX ET DE  
BONNE GOUVERNANCE**



[redpathmining.com](http://redpathmining.com)



# INTRODUCTION

**Notre entreprise s'est engagée depuis longtemps à intégrer en son sein des critères en matière de respect de l'environnement, d'enjeux sociaux et de bonne gouvernance (ESG). Cet engagement constitue un élément fondamental de toutes nos relations avec nos clients, nos partenaires commerciaux, nos sous-traitants, nos fournisseurs, nos employés ainsi qu'avec les communautés au sein desquelles nous évoluons et nous faisons des affaires.**

L'alignement de nos activités d'exploitation et de nos mesures de contrôle sur nos valeurs, notre philosophie et nos principes directeurs, ainsi que sur l'évolution des besoins et des perceptions de la société, est un processus continu dans notre entreprise.

« Notre entreprise s'est développée au cours des six dernières décennies grâce à la force de notre personnel et à son engagement à l'égard d'un travail de haute qualité mais aussi grâce à notre conviction du rôle important que nous jouons à la fois dans l'industrie minière et au sein des communautés dans lesquelles nous sommes partie prenante. Notre souhait, c'est de bien servir nos clients, d'établir des relations qui résistent à l'épreuve du temps et d'être une source de fierté pour notre personnel, et ce, tant aujourd'hui qu'à l'avenir. »

**GEORGE FLUMERFELT**  
PDG  
Le Groupe Redpath  
(Entrepreneurs miniers et ingénieurs)



**Notre engagement en matière de développement durable et de critères ESG est structuré autour des valeurs de notre entreprise et de quatre aspects clés relatifs à notre domaine d'activité : l'attention portée à notre personnel et à la sécurité de même que le respect de l'environnement et des milieux humains dans lesquels nous évoluons.**



**LE GROUPE REDPATH**  
Entrepreneurs miniers et ingénieurs



# VALEURS ET BONNE GOUVERNANCE

## NOTRE PHILOSOPHIE

**Le groupe de compagnies Redpath s'engage à :**

fournir à l'industrie minière un niveau de service qui dépasse les normes habituellement acceptées ;

créer chez les compagnies minières une demande à long terme pour nos services ;

offrir à nos employés des défis et un éventail de possibilités ;

contrôler notre croissance afin d'être en mesure d'offrir des services de toute première qualité à l'industrie minière.

**Cette philosophie a bien servi Redpath depuis 1962 et continuera à supporter notre conviction que chez Redpath,**

**« Les défis sont un aspect important de la vie. »**

## COMMENT NOUS RÉUSSISSONS

- 1** Nous sommes honnêtes, justes, et responsables.
- 2** Nous établissons des horaires précis et des prévisions budgétaires qui sont gérés le plus efficacement possible.
- 3** Nous travaillons en suivant notre principe de « Sécurité - Toujours et Avant Tout ».
- 4** Nous ne dénigrons jamais notre concurrence.
- 5** Nous offrons et publions des documents techniques bien rédigés.
- 6** Nous veillons à ne pas nous engager exagérément.
- 7** Nous ignorons la réponse à une question ? Nous veillons à nous renseigner.
- 8** Notre objectif premier est d'offrir le meilleur service possible à nos clients. Les excuses sont inacceptables.
- 9** Nous agissons dans l'intérêt à long terme de notre entreprise et de nos clients.
- 10** Nous ne profitons pas de situations à court terme.

Depuis 1962, notre entreprise est ainsi restée fidèle à ces quatre engagements :



### FOURNIR

à l'industrie minière un niveau de service qui dépasse les normes généralement acceptées.



### CRÉER

un engagement continu au sein de cette industrie à l'égard de nos services.



### OFFRIR

à nos employés des défis et un éventail de possibilités.



### CONTRÔLER

notre croissance afin de fournir à nos clients un haut niveau de service.

« Nous sommes honnêtes, justes et responsables. »



« Nous travaillons selon notre devise 'La Sécurité – Toujours et avant tout'. »

Parmi les principes directeurs établis pour nos employés, le plus important mais aussi le plus simple se résume à l'affirmation suivante : « **Nous sommes honnêtes, justes et responsables.** »

Cette affirmation, à laquelle est associée l'affirmation suivante tout aussi importante : « **Nous travaillons selon nos principes de sécurité, et ce, toujours et avant tout** », établit de façon solide l'assise sur laquelle notre entreprise continue à se développer. Elle définit aussi la manière dont nous traitons nos clients, nos employés, nos partenaires commerciaux ainsi que d'autres parties prenantes dans les projets que nous entreprenons et au sein des pays où nous travaillons.

**Cette approche nous permet donc :**

- ✓ d'intégrer des pratiques commerciales durables dans nos stratégies d'entreprise et nos prises de décision ;
- ✓ de faire preuve d'une solide gouvernance d'entreprise en établissant des normes pratiques et durables à long terme ;
- ✓ d'agir dans l'intérêt à long terme de notre entreprise et de nos clients ;
- ✓ de maintenir des stratégies et des systèmes de gestion des risques efficaces ;
- ✓ de demeurer conformes aux lois applicables dans les domaines au sein desquels nous évoluons ;
- ✓ de maintenir des politiques et des pratiques visant à prévenir les conflits d'intérêts, les pots-de-vin et la corruption ;
- ✓ d'incorporer l'innovation et l'amélioration continue dans tous les aspects de nos activités ;
- ✓ de mettre en œuvre des politiques et d'utiliser des pratiques qui évitent, préviennent, atténuent et/ou corrigent les impacts de nos activités sur la santé et la sécurité de nos employés et sur l'environnement ;
- ✓ de veiller à l'utilisation de pratiques responsables en matière de santé, de sécurité et de respect de l'environnement par nos partenaires commerciaux, nos fournisseurs et nos sous-traitants.

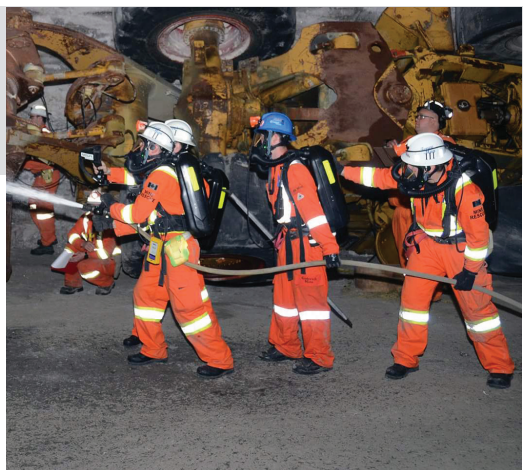
# NOTRE PERSONNEL

**Chez Redpath, tout gravite autour des personnes qui travaillent pour nous.** À cet égard, nos employés sont notre principale ressource ; sans leur talent, leurs compétences et leur attitude qui consiste à aimer relever des défis, nous ne pourrions survivre en tant qu'entreprise. Conscients de ce fait fondamental, nous avons mis sur pied des processus, des méthodes, des stratégies et des codes de conduite visant à attirer, former et retenir un personnel compétent et qualifié, et ce, quel que soit leur profil.



**Par conséquent, il nous incombe :**

- ✓ d'être respectueux des droits de la personne, des intérêts, des cultures, des coutumes et des valeurs de tous nos employés et des communautés dans lesquelles nous évoluons et nous travaillons ;
- ✓ d'adopter des mesures pour éliminer le harcèlement et la discrimination dans tous nos lieux de travail ;
- ✓ de respecter la liberté d'association et de mettre en place des procédures pour traiter les problèmes de nos employés ;
- ✓ de maintenir des politiques et des pratiques qui soutiennent l'égalité et la diversité dans nos lieux de travail mais aussi qui respectent les droits de tous nos employés tout en protégeant leur vie privée ;
- ✓ d'être conscients de l'importance de la santé mentale et du bien-être dans nos lieux de travail et dans les communautés où nous évoluons ;
- ✓ de fournir à nos employés un accès à un programme d'aide aux employés (PAE) qui offre un soutien confidentiel pour gérer leur propre bien-être et celui des membres de leur famille immédiate ;
- ✓ de veiller à établir la meilleure combinaison possible entre expérience mondiale et compétences locales et de travailler activement à l'intégration de ces deux aspects ;
- ✓ d'offrir à nos employés des possibilités de formation et d'éducation appropriées ;
- ✓ de considérer chacun de nos projets comme une possibilité de renforcer nos effectifs et de nous impliquer au sein des communautés où nous travaillons ;
- ✓ de comprendre que notre comportement à titre d'entreprise est la somme des comportements de tous nos employés ; en cela, tous nos employés se doivent d'adhérer au code de conduite de Redpath ;
- ✓ de fournir à nos employés, par l'entremise de notre programme de conformité, des conseils concernant le signalement de tout comportement suspecté d'être contraire à l'éthique, de nature illégale et frauduleuse ou indésirable.



## REDPATH ET LA SÉCURITÉ

**Nous nous efforçons continuellement d'atteindre les normes les plus élevées en matière de santé et de sécurité - le zéro lésion.** Grâce au développement d'une culture de la sécurité fondée sur une compréhension commune des principes de sécurité et sur l'engagement de tous nos employés, nous parviendrons à nous conformer à notre devise : « **La Sécurité - Toujours et avant tout** ».

## Cela signifie que nous :

- ✓ appliquons rigoureusement notre programme de sécurité et que nous effectuons régulièrement des audits en vue de vérifier notre conformité et de nous améliorer ;
- ✓ adhérons aux politiques et procédures de santé et de sécurité de nos clients en plus de respecter les nôtres ;
- ✓ suivons un modèle d'amélioration continue en matière d'assurance qualité (PLANIFIER, FAIRE, VÉRIFIER, AGIR) ; en cela, que nous nous efforçons à éliminer les accidents mortels, les lésions graves et les maladies professionnelles dans nos lieux de travail ;
- ✓ gérons efficacement les risques grâce à notre processus d'évaluation des risques et en conjonction avec notre programme de prévention des accidents mortels en utilisant nos protocoles d'élimination des risques mortels, nos règles cardinales et nos processus d'audit ;
- ✓ fournissons à nos employés la formation et les équipements nécessaires pour travailler de manière sécuritaire et efficace ;
- ✓ encourageons nos employés à rester concentrés sur l'objectif du « zéro lésion » au travail, à la maison et dans toutes les activités qu'ils entreprennent avec leur famille.



## REDPATH ET LE RESPECT DE L'ENVIRONNEMENT

**Redpath s'engage à gérer toutes ses activités d'exploitation d'une manière compatible avec les principes de minimisation de notre impact sur l'environnement, et ce, en partenariat avec nos clients.**

## Pour y parvenir, nous :

- ✓ respectons les exigences de nos clients ainsi que les politiques et les procédures relatives à la protection de l'environnement dans le cadre des projets que nous réalisons ;
- ✓ intégrons des mesures de contrôle environnemental dans l'évaluation des risques liés à nos projets ;
- ✓ formons nos employés à l'importance de la gestion de l'environnement et du respect des règles et réglementations environnementales en lien avec nos activités d'exploitation et les communautés environnantes ;
- ✓ utilisons des processus et des pratiques pour prévenir la pollution, gérer les déchets et atténuer les impacts de nos activités sur la santé humaine et l'environnement ;
- ✓ nous montrons responsables dans la conception, l'utilisation, la réutilisation, le recyclage et l'élimination des produits et matériaux ;
- ✓ mettons en œuvre des mesures et des pratiques pour améliorer notre efficacité énergétique et pour réduire notre empreinte carbone.

# REDPATH ET LES ENJEUX SOCIAUX



**Nos intérêts commerciaux et nos projets s'étendent au monde entier.** Nous croyons passionnément que l'engagement communautaire et le fait de faire partie de communautés locales constituent un élément fondamental de ce que nous faisons. Nous jouons un rôle actif dans le soutien aux programmes sociaux locaux liés à la santé et au bien-être, à l'éducation, aux sports destinés à l'enfance et au développement communautaire, et ce, par l'entremise de dons, de collectes de fonds et d'activités auxquelles participent nos employés.

**Les principaux volets de notre engagement social sont les suivants :**

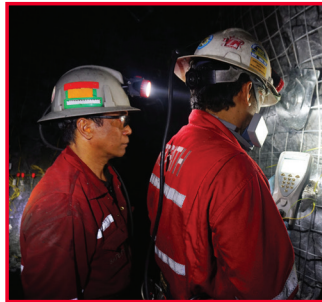
- ✓ travailler avec nos clients pour mettre en œuvre des approches inclusives avec les populations et les communautés locales pour identifier leurs priorités de développement et soutenir les activités qui contribuent de façon durable à leur bien-être social et économique ;
- ✓ respecter les cultures, les coutumes et les valeurs des peuples et des communautés autochtones là où nous travaillons ;
- ✓ embaucher la main d'œuvre locale, offrir une rémunération compétitive et fournir un développement et une formation appropriés à nos employés ;
- ✓ recourir à des fournisseurs locaux de biens, de services et d'équipements lorsque cela est judicieux et présente un avantage local à court et à long terme.

« Nous sommes honnêtes, justes et responsables. »	« Notre objectif premier est d'offrir le meilleur service possible à nos clients. »	« La Sécurité – Toujours et avant tout. »	« Nous ignorons la réponse à une question? Nous veillons à nous renseigner. »	« Nous agissons dans l'intérêt à long terme de notre entreprise et de nos clients. »
<b>Valeurs et bonne gouvernance</b>	<b>Notre personnel</b>	<b>Redpath et la sécurité</b>	<b>Redpath et le respect de l'environnement</b>	<b>Redpath et les enjeux sociaux</b>
Pratiques commerciales durables.	Respecter les droits de la personne et la diversité.	Mettre en pratique de façon rigoureuse le programme de sécurité de Redpath.	Bien gérer nos activités d'exploitation pour en minimiser l'impact.	Être des citoyens actifs partout où nous travaillons.
Agir dans l'intérêt à long terme de nos parties prenantes.	Éliminer le harcèlement et la discrimination.	Adhérer aux programmes de santé et de sécurité de nos clients ; intégrer leurs meilleures pratiques.	Respecter les exigences, les politiques et les procédures de nos clients.	Travailler avec nos clients pour mettre en œuvre des approches inclusives avec les personnes et les communautés locales.
Stratégie efficace de gestion des risques.	Respecter la liberté d'association.	Adopter un modèle d'amélioration continue en vue d'une assurance qualité.	Intégrer des mesures de contrôle environnemental dans l'évaluation des risques de nos projets.	Respecter les cultures, les coutumes et les valeurs des populations et des communautés autochtones.
Prévenir les conflits d'intérêts, les pots-de-vin et la corruption.	Comprendre l'importance de la santé mentale.	Gérer efficacement les risques par l'utilisation de programmes, de protocoles et d'audits.	Prévenir la pollution, gérer les déchets et atténuer leur impact sur la santé.	Embaucher, former et développer la main d'œuvre locale lorsque cela est possible et pratique.
Innovation et amélioration continue.	S'impliquer au sein des communautés où nous travaillons.	Fournir la formation et les équipements nécessaires pour travailler de manière sécuritaire et efficace.	Se montrer responsable dans la conception, l'utilisation, le recyclage et l'élimination des produits et matériaux.	Faire appel à des fournisseurs locaux de biens, de services et d'équipements afin de fournir des avantages aux communautés.
Influencer positivement ceux avec qui nous travaillons.	Adhérer au code de conduite de Redpath.	Mettre l'accent sur l'objectif du zéro lésion.	Améliorer notre efficacité énergétique et réduire notre empreinte carbone.	Soutenir le bien-être local, social et économique lorsque cela est possible.



# LE GROUPE REDPATH

Entrepreneurs miniers et ingénieurs



**Les critères de respect de l'environnement, d'enjeux sociaux et de bonne gouvernance (ESG) consistent « à faire ce qui est juste ».**

Bien sûr, cela peut sembler simple et évident. Pourtant, la mise en œuvre de ces critères exige une prise de décision consciente de chaque situation et de chaque interaction. Chez Redpath, notre philosophie et nos principes directeurs en vue du succès témoignent d'un engagement de longue date « à faire ce qui est juste ». Ces valeurs font partie de notre entreprise depuis sa création en 1962.



Le document original  
a été imprimé sur  
du papier 100 %  
recyclé.